

Com hem fet els mapes Decidim?

Els mapes *Decidim* mostren les opinions ciutadanes recollides a través del web de cartografia ciutadana *Opina!* sobre valoracions positives (m'agrada), valoracions negatives (no m'agrada) i propostes de millora per a la riera de Caldes i entorns.

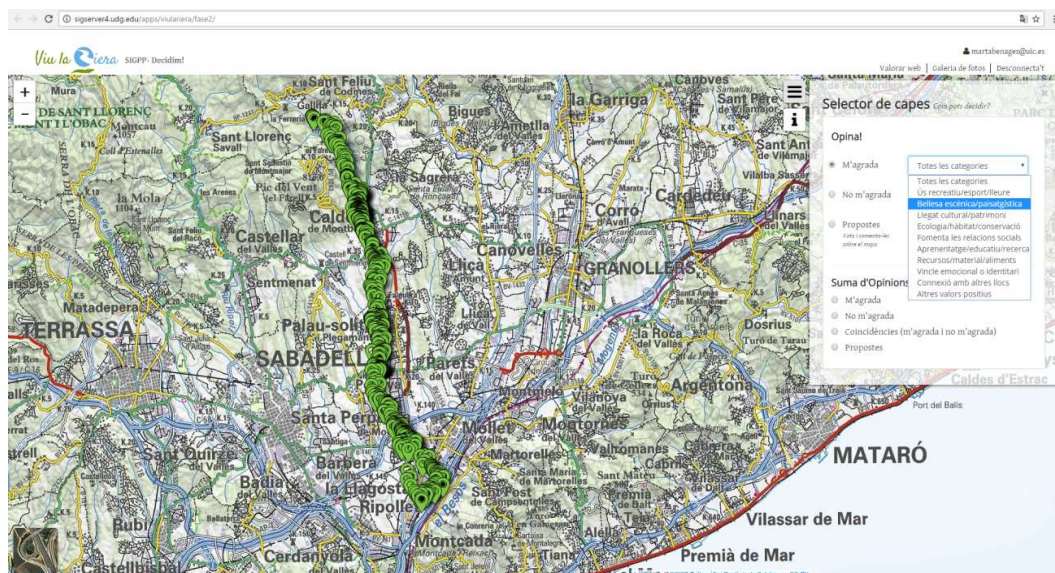
Coincidint amb la jornada "El dia de la riera!", el passat 20 de novembre de 2016, i fins al 28 de febrer del 2017, els ciutadans han introduït 1873 opinions sobre 378 indrets, amb un 57% d'opinions positives, un 21% de negatives i un 22% restant per a proposar-hi millores.

Municipi	Participants		Llocs (punts)		M'agrada		No m'agrada		Propostes		Total d'opinions per municipi	
	n	%	n	%	n	%	n	%	n	%	n	%
Caldes de Montbui	46	38.33	164	43.39	549	51.31	99	25.78	134	31.98	782	41.75
Palau-solità i Plegamans	30	25.00	92	24.34	259	24.21	109	28.39	83	19.81	451	24.08
Santa Perpètua de Mogoda	27	22.50	75	19.84	192	17.94	110	28.65	108	25.78	410	21.89
La Llagosta	17	14.17	47	12.43	70	6.54	66	17.19	94	22.43	230	12.28
Totals	120		378		1070	57%	384	21%	419	22%	1873	

Per mostrar aquestes opinions sobre els indrets als que fan referència, s'han preparat dos tipus de mapa: 1) Mapes Opina! i 2) Mapes Suma d'Opinions!:

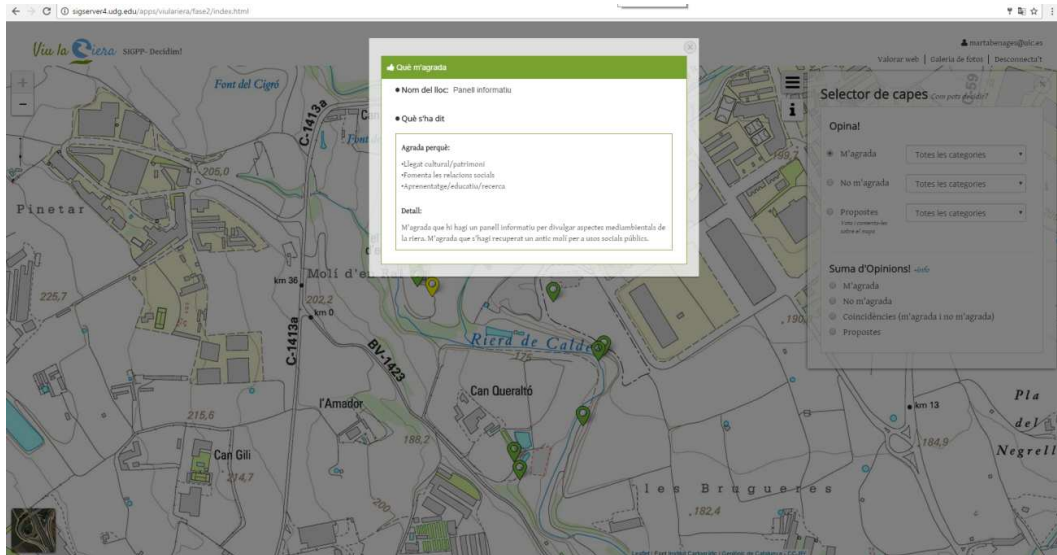
1) Mapes Opina!

Sobre una base cartogràfica a escollir entre el mapa topogràfic i l'ortofotomapa, es mostren per a cada categoria principal (m'agrada, no m'agrada i propostes) tots els indrets sobre els que s'ha opinat, diferenciant aquells que incorporen un comentari (📍) dels que no ho fan (📍). Cada categoria principal incorpora un menú desplegable amb totes les subcategories.

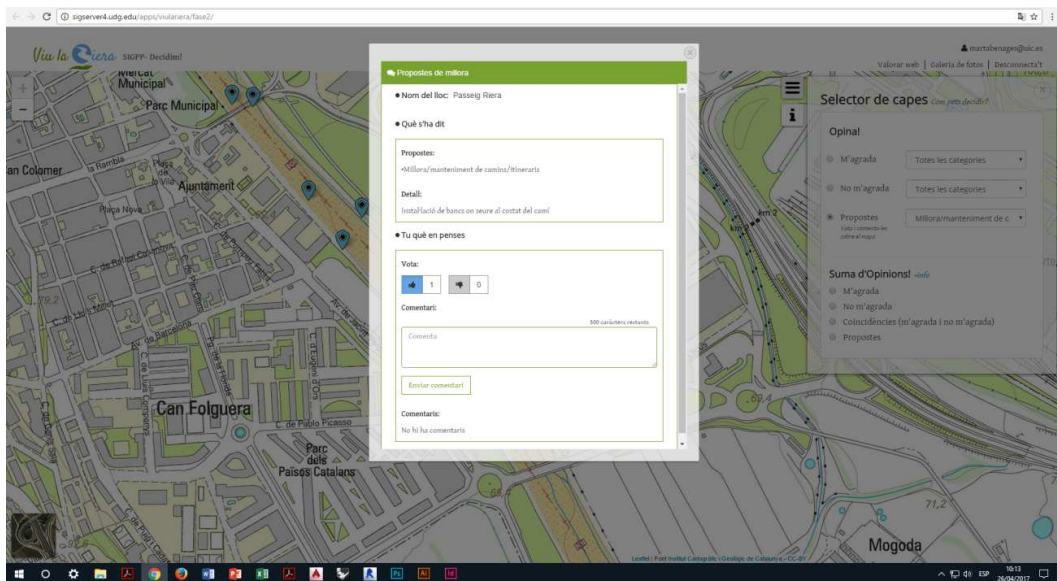


Donat que en alguns casos els indrets sobre els que s'ha opinat fan referència a categories principals diferents, no és possible visualitzar simultàniament el conjunt de "m'agrada", "no m'agrada" i "propostes de millora".

En clicar sobre un punt s'obre una finestra que mostra el detall de l'opinió introduïda, primer el nom del lloc, a continuació les subcategories seleccionades i, finalment, el comentari opcional introduït pel ciutadà.



De les tres categories principals, les dues primeres (m'agrada i no m'agrada) permeten visualitzar tota la informació introduïda, mentre que la darrera (propostes) permet visualitzar la informació i, a més, votar i/o comentar sobre la proposta concreta de millora relacionada a cada indret.



2) Mapes Suma d'Opinions!

Aquests mapes mostren quins àmbits del corredor de la riera de Caldes acumulen més o menys opinions en relació al conjunt i per a cadascuna de les categories principals. A part, s'introdueix una nova categoria que integra les dues primeres (coincidències). D'aquesta manera s'obtenen 4 mapes:

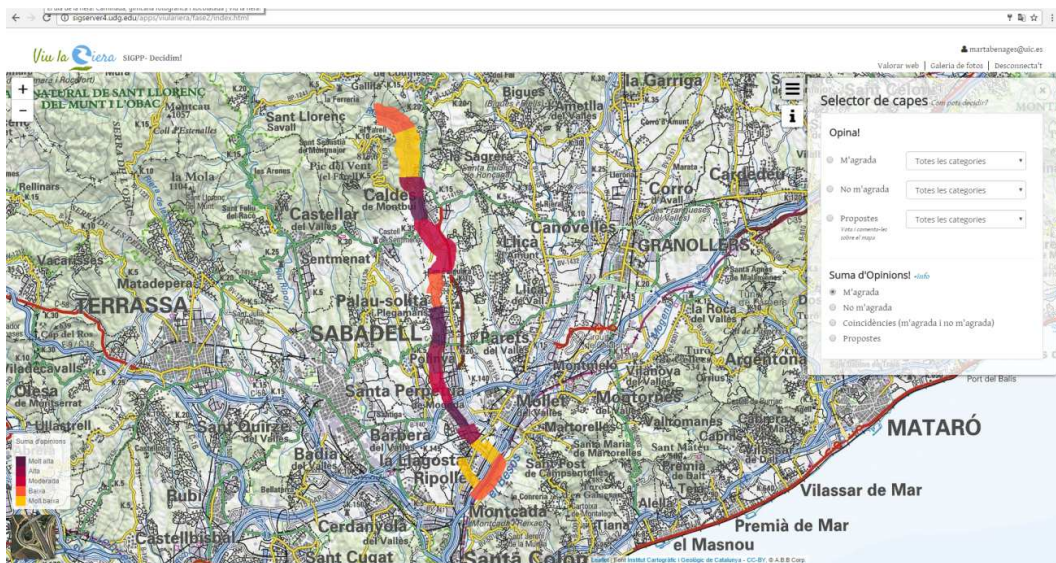
- 1) **M'agrada:** Suma ponderada de totes les opinions "m'agrada" dins de l'àmbit.

- 2) **No m'agrada:** Suma ponderada de totes les opinions "no m'agrada" dins de l'àmbit.
- 3) **Coincidències:** Integració dels dos resultats anteriors.
- 4) **Propostes:** Suma ponderada de totes les opinions "propostes" dins de l'àmbit.

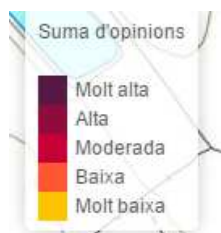
El recompte s'ha ponderat per tenir en compte el nombre de punts introduïts per cada usuari, i la superfície total de l'àmbit. Per tant, per aquell usuari que hagi introduït moltes opinions, el "pes" de cadascuna de les seves opinions és inferior, comparat al pes de les opinions d'un usuari que n'hagi introduït menys, i viceversa. També, el pes de les opinions en un àmbit amb una superfície més gran és inferior al pes de les opinions introduïdes en àmbits més petits.

Per delimitar els àmbits del corredor de la riera de Caldes s'han tingut en compte els següents criteris:

- La longitud de l'àmbit seguint el curs fluvial ha d'estar compresa entre 1 i 2 kilòmetres.
- Les divisions entre àmbits han de coincidir amb elements existents com ponts o límits municipals.
- En cas que un pont sigui un element divisor, aquest quedarà inclòs dintre de l'àmbit més urbà.
- En trams urbans, l'amplada del corredor fluvial es considera de 300 metres.
- En trams no urbans, l'amplada del corredor fluvial s'amplia a 500 metres.



Per generar els nivells d'intensitat dels mapes "Suma d'Opinions" s'han utilitzat els següents percentils: Molt baixa ($\leq p20$), Baixa ($p20 - p40$), Moderada ($p40 - p60$), Alta ($p60 - p80$), i Molt alta ($\geq p80$).



—
Impulsen



—
Col·laboren

